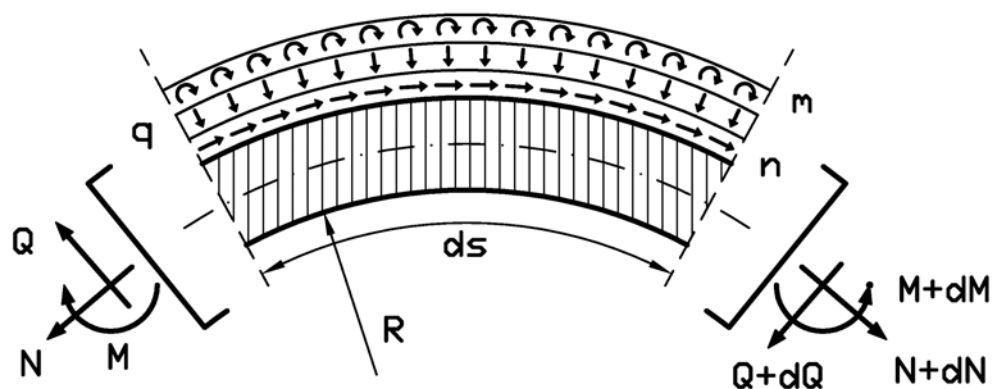


### Wzory Schwedlera-Żurawskiego:

$$- dN / ds + Q / R = n$$

$$- dQ / ds - N / R = q$$

$$- dM / ds + Q = m$$



Dla belki o osi prostoliniowej:  $R \rightarrow \infty$ ;  $ds \rightarrow dx$

$$- dN / dx = n$$

$$- dQ / dx = q$$

$$- dM / dx + Q = m$$

Zazwyczaj:  $m = 0$  i  $n = 0$

$$N = \text{const}$$

$$- dQ / dx = q$$

$$- dM / dx + Q = 0$$